

PARTICIPEZ À L'ÉTUDE SUR L'HISTORIQUE DES CRUES !

*Vous avez repéré un
marquage, un repère de
crue?*

*Vous avez subi ou
observé une inondation?*

*Vous en connaissez
l'origine (rivière, ruissel-
lement)?*


**PRÉVENTION
INONDATION**

Sanne - Dolon

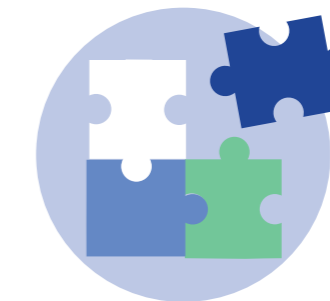
À quoi ça sert ?



Comprendre
les enjeux
territoriaux



Améliorer
la connaissance
des cours d'eau



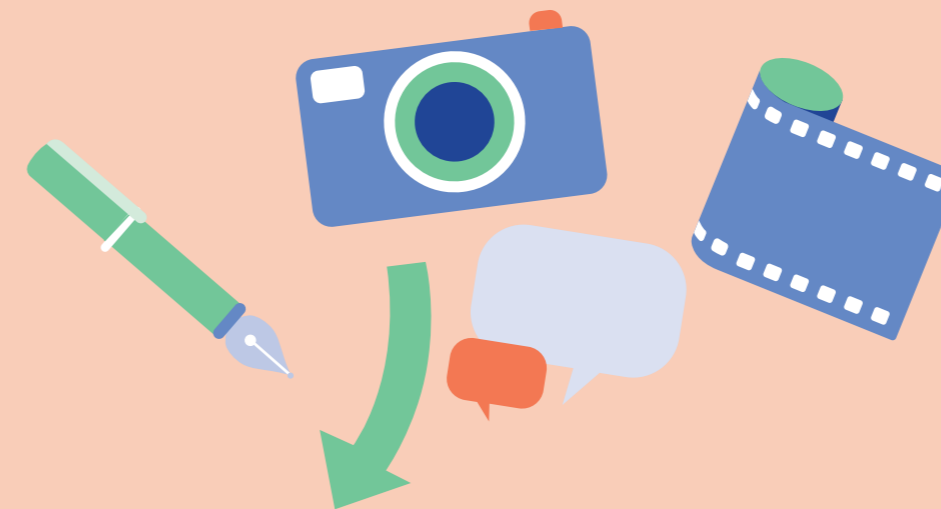
Comprendre
les événements
passés



Mieux
prévenir
les risques

**Journaux, photos, lettres,
témoignages...**

Partagez vos connaissances
sur les rivières et les crues
du bassin versant (Sanne,
Dolon et tous leurs affluents) !



en +

Grâce à vos
indications, des
repères de crues
seront posés dans
certaines
communes



**PARTAGER
VOS SOUVENIRS !**

Jusqu'au 30 juin 2021

Par téléphone

Contactez Clémentine
DELAGE - Chargée de mission
PAPI au SIRRA

04-74-59-68-51



OU

Par courrier postal

SIRRA - 366, rue Stéphane Hessel
ZAC des Basses Echarrières
38440 Saint-Jean-de-Bournay

ou mail

collecte_sirra@progeo-environnement.com

